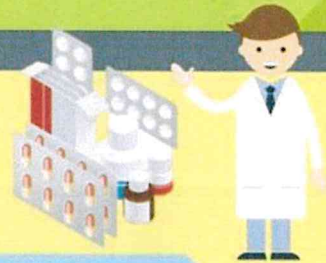


香港藥學服務基金

社區外展藥物管理服務

計劃重點:



藥劑師家訪

準確服用程序

減低錯服和漏服

方便安放攜帶

改善儲存情況

!費用全免!

成功申請服務者可獲口罩及防疫用品乙份

立即 WhatsApp  9444 6431 索取申請表格



3996 7672



黃大仙區健康安全城市

服務內容:

協助病人登記「醫健通」



為病人建立及整理完整的醫療及用藥記錄

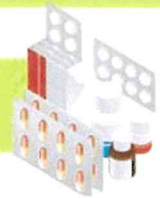


提供專業的醫療和藥物相關的諮詢服務



協助病人處理藥物有關的問題及教授藥物使用技巧

評估及改善病人的藥物儲存環境



藥盒包裝及整理服務



藥劑遙距輔導服務



常見問題

Q: 醫療及用藥記錄對病人有甚麼用?

A: 完整的醫療及用藥記錄可方便照顧者及其他醫護人員更能準確地掌握病人的情況，對症下藥，藥到病除。

Q: 藥盒對我有甚麼影響?

A: 使用藥盒包裝服務可以清晰指示使用者每日不同時段需服用的藥物，可減少誤服及漏服的藥物的機會。

Q: 為什麼需要存取我的「醫健通」?

A: 我們希望透過「醫健通」盡量了解病人病歷，並透過訪問病人食藥和就醫的情況，雙管齊下，為病人建立及整理最完整的醫療及用藥記錄。

Q: 我沒有「醫健通」，可以參加此服務嗎?

A: 可以，藥劑師到訪後會即場為病者登記「醫健通」賬號，用作查閱病歷；賬號亦供病者將來使用。